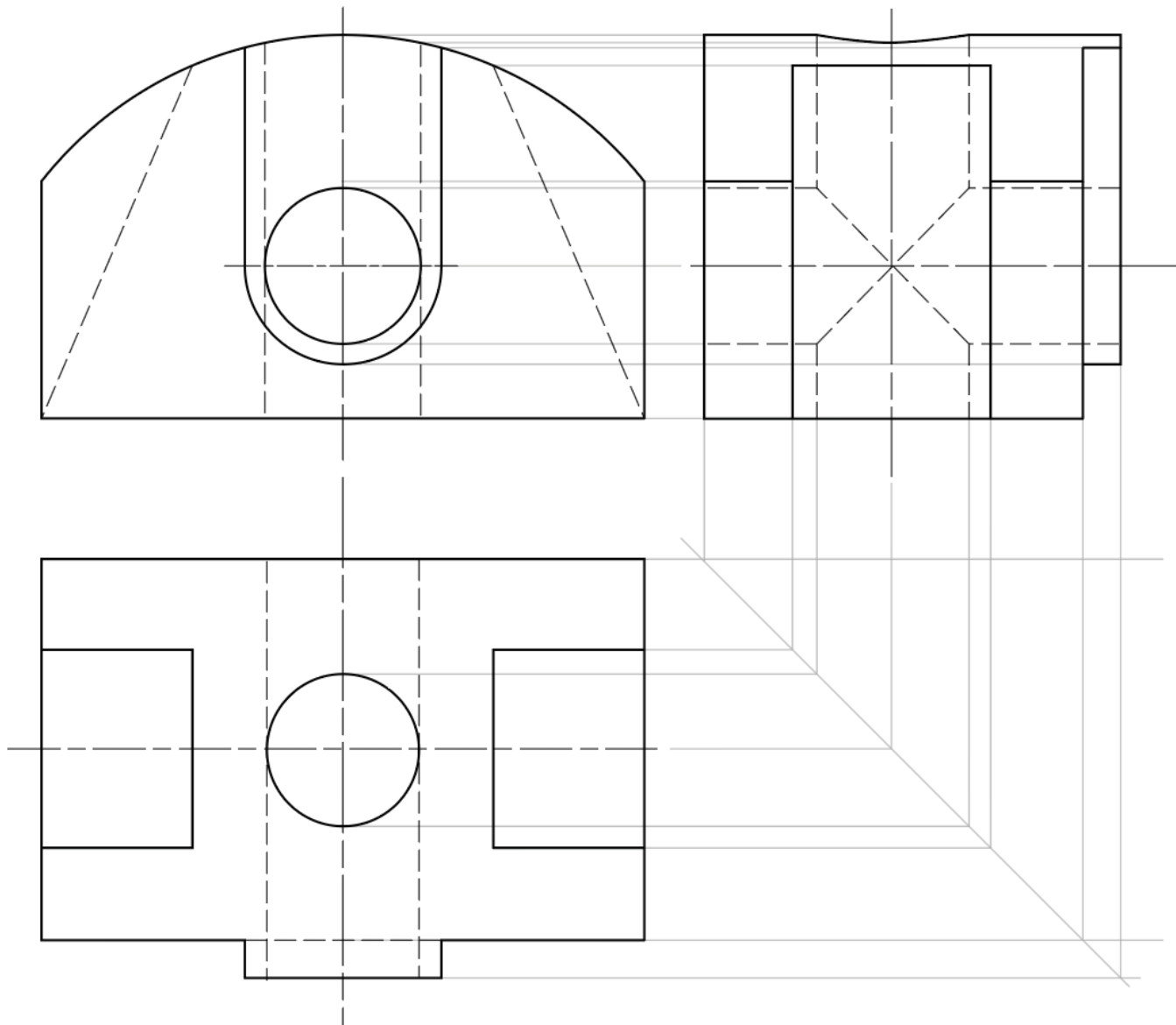


《工程图学》课程期末考试参考答案

一、(8 分)填充、选择、问答题。

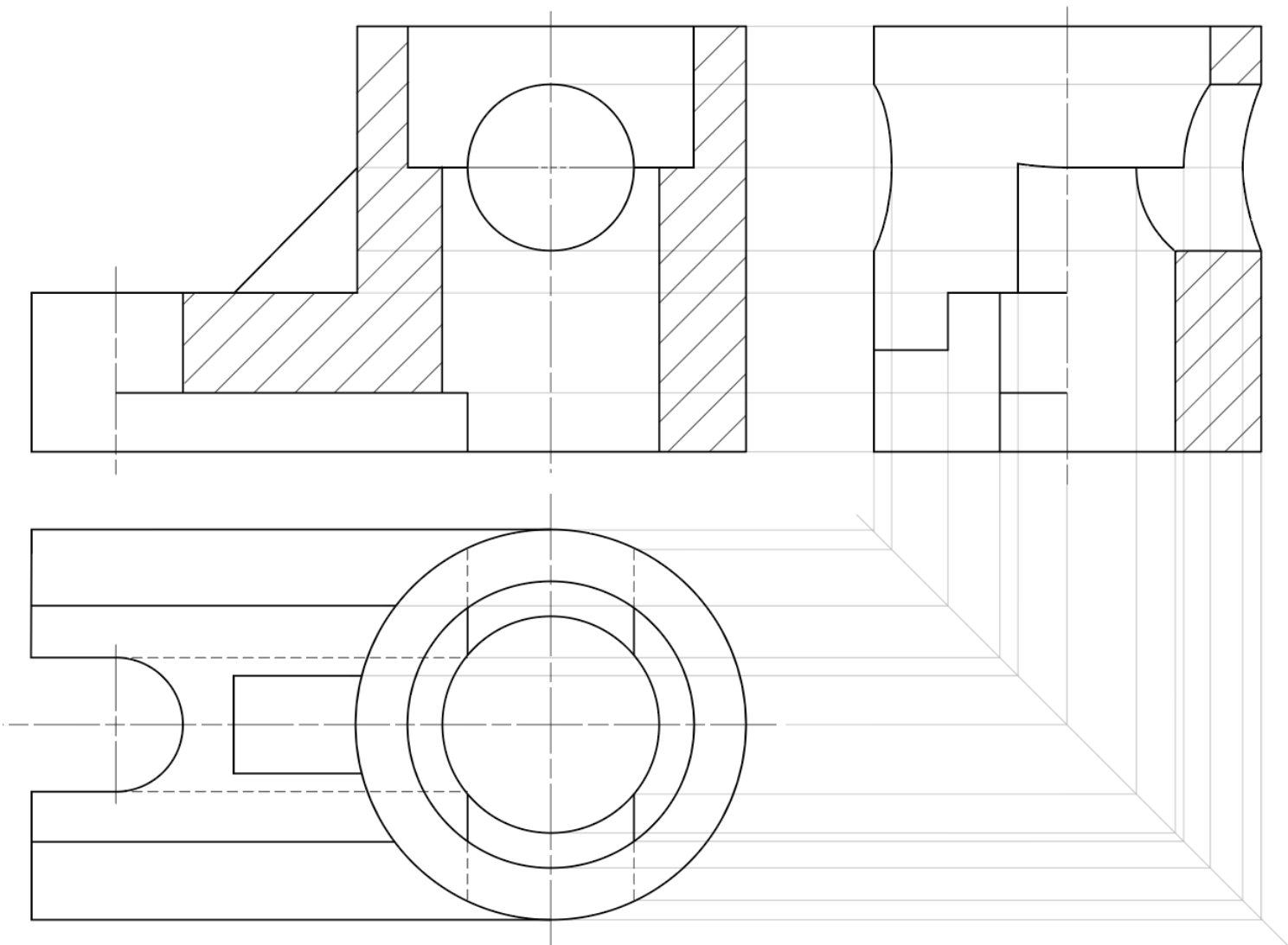
1、d 2、b 3、a、b 4、b 5、c 6、1)标注直径；（2）分解；（3）修改，如打断于两点，删除多余部分

二、【答案】



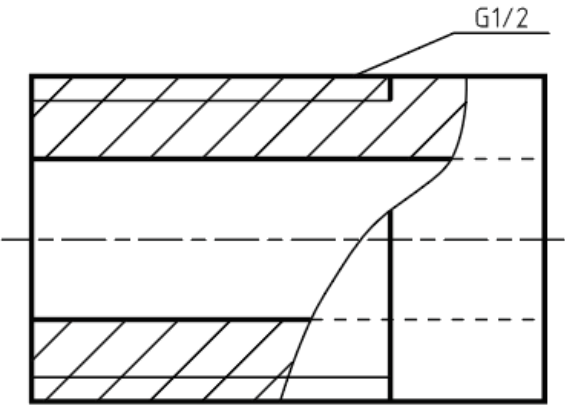
【评分标准】基本形体：6 分 切割打孔：10 分

三、【答案】



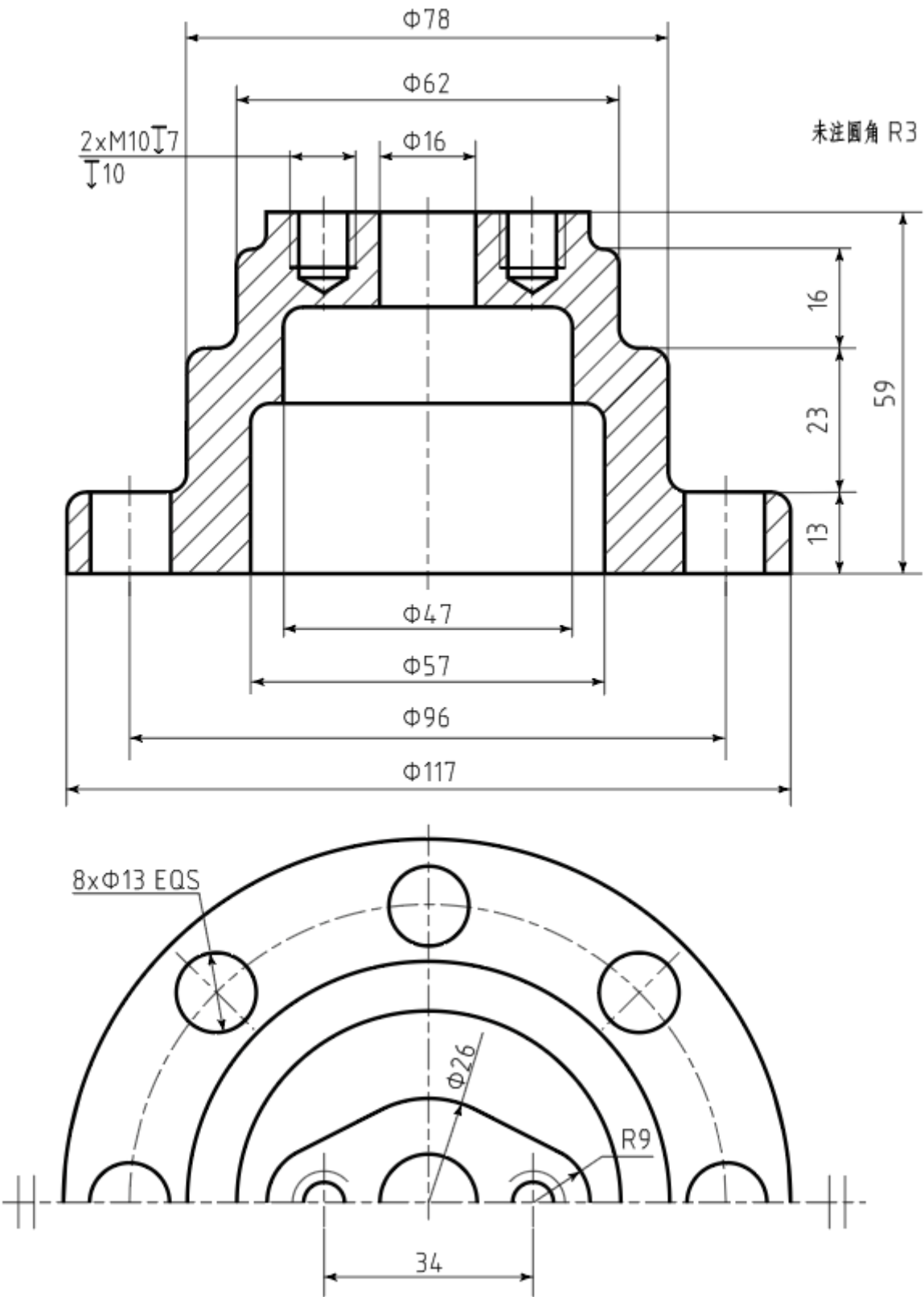
四、下图中螺纹为圆柱管螺纹，公称直径为 1/2 英寸。请分析左图中的错误，在右图中画出正确的局部剖视图，并标注螺纹代号(5 分)

- 【答案】 错误：① 上方内径画成细实线
② 螺纹终止线画到了剖视区域
③ 下方剖面线画到了非剖视区域，且方向与上方不一致
正确画法见下图



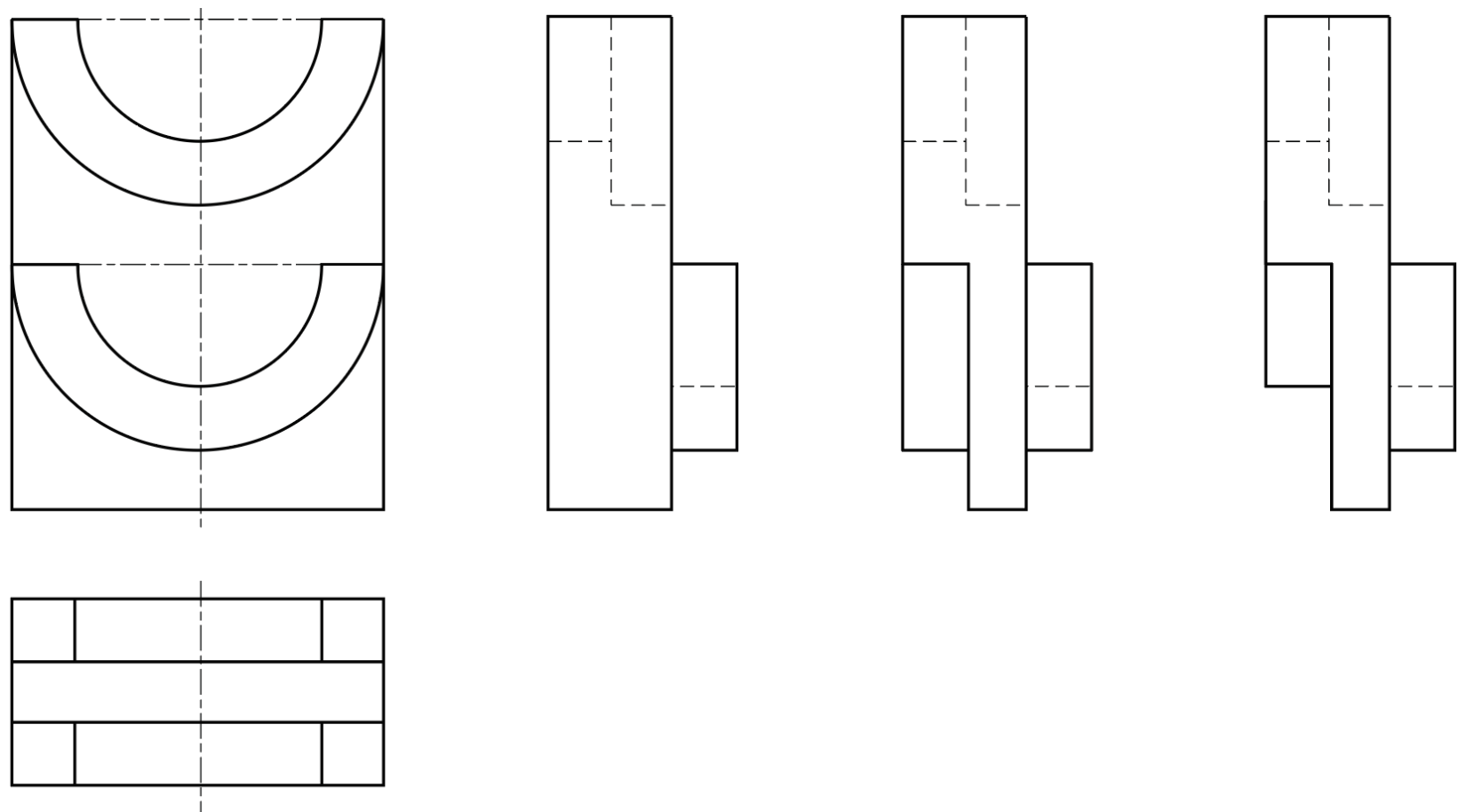
【评分标准】 剖面线、螺纹中止线、中心线各 1 分，螺纹代号及标注 2 分

五、【答案】



【评分标准】 螺孔和均布小圆孔各 2 分，其余每个尺寸各 1 分

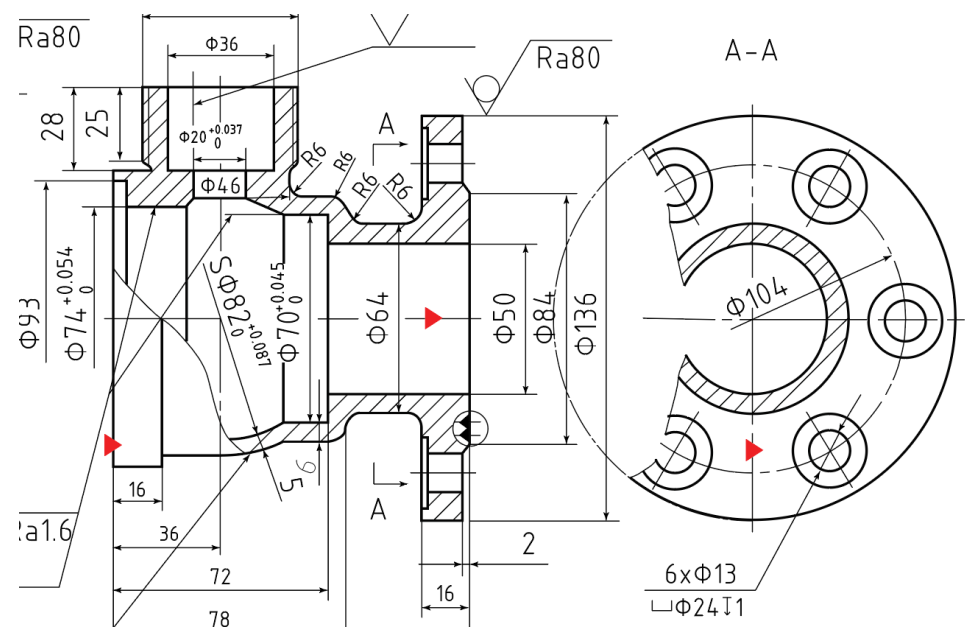
六、【答案】



【评分标准】 一个左视图 3 分， 答案不唯一

七、【答案】

- 1) 简化画法、全剖视图、局部剖视图、局部视图、局部(剖视)放大图
- 2) 见下图中的红色三角形



- 3) 细牙普通 螺距为 3
- 4) 6 组孔， 每一组孔中沉孔直径 24， 沉孔深 1， 连接孔的直径 13 通孔
- 5) 如下图

